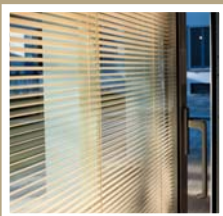
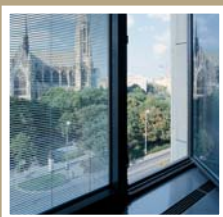


ScreenLine

s v e n s k a • s u o m i





persienn sälekaihtimet

Fördelarna med ScreenLine • *Monta syytä valita ScreenLine*

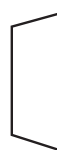
- ingen nedsmutsning
- ingen risk för skador
- inget underhåll
- hållbara komponenter
- obegränsad livslängd
- skydd mot ljus och värme (Solljuset kan justeras från 0 till 82%)
- effektivt insynsskydd
- diskret och elegant design som passar i alla miljöer



glas
lasi



solskydd
kaihdin



glas
lasi

- ei vaadi puhdistusta
- ei vaurioidu
- ei vaadi huoltoa
- kestävät komponentit
- pitkä käyttöikä
- erinomainen suoja valoa ja auringon säteilyä vastaan (mahdollistaa esim. auringon säteilyn sisäisen säätelyn välillä 0,82 % ja 0,0 %)
- takaa riittävän näkösuojan
- minimalistinen suunnittelu säästää tilaa



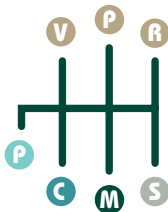
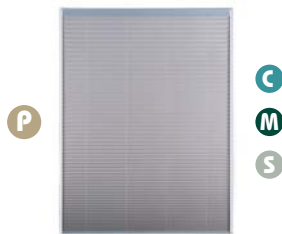
plissè vekkiverhot

Modeller och system • Kaihdinmallit



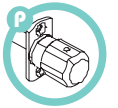
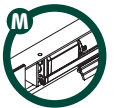
solskyddsmodell
blind model

- V** persienn • sälekaihdin
- P** plisségardin • vekkiverho
- R** rullgardin • rullakaihdin



manövrering
kaihdinten ohjausjärjestelmät

- P** knapp • säätönuppi
- C** lina • vetonaru
- M** motor • moottoriohjaus
- S** avtagbart magnethandtag • irrotettava magneetti





rullgardin rullaverhot

produkt tuote	Glasavstånd Tila	Lamell mm Säleet mm	Plissé mm Vekit mm	Väv Kanga	Endast lutning Kääntyminen	Höjja/Sänka Nostaminen ja laskeminen	Extern motor Ulkopuolinen moottori	Intern motor Sisäinen moottori	Mått Mitot	Mått Mitot	Max areal Maksimialue		
	20 22 24 27 32	12,5 16	14 20						mm	mm	m ² max		
● SL20 22M	● ●	●			●	●		●	Bredd min	Leveys max	Höjd min	Korkeu max	3,5
● SL20 22M plissé	● ●		●			●		●	300 ~ 1.500		300 ~ 2.500		3,75
● SL27M		●			●	●		●	480 ~ 3.000		300 ~ 3.000		5,2
● SL27M plissé			●					●	420 ~ 2.200		300 ~ 2.500		5,5
● SL27M plissé duette	●		●					●	420 ~ 2.500		300 ~ 2.600		6,0
● SL27M rullgardin • rullakaihdi	●			●		●		●	250 ~ 1.200		200 ~ *		3,0
● SL20P	●	●			●				220 ~ 2.000		300 ~ 2.500		2,0
● SL24P		●			●				190 ~ 3.000		300 ~ 3.000		3,0
● SL20 22S	● ●		●			●			200 ~ 1.200		200 ~ 1.500		-
● SL20 22C	● ●	●			●	●	●		300 ~ 2.000		300 ~ 2.500		-
● SL27 32C		●			●	●	●		300 ~ 3.000		300 ~ 3.000		-
● SL20 22C plissé	● ●		●			●	●		300 ~ 1.500		300 ~ 2.500		-
● SL27 32C plissé			●			●	●		300 ~ 2.200		300 ~ 2.500		-
● SL27 32C plissé duette	● ●		●			●	●		300 ~ 2.500		300 ~ 2.600		-
● SL27C rullgardin • rullakaihdi	●			●		●	●		250 ~ 1.200		300 ~ *		-

* Varierar beroende på vald tyg kvalitet • vaihtelee kangaslaadun mukaan

isolerglas *asennus ikkunoiden väliin*

I ett ScreenLine® system sitter solskyddet (persienn, plisségardin eller rullgardin) i en tvåglasmodul (isolerglas). Solskyddet manövreras antingen manuellt eller elektrisk i en helt sluten miljö utan att glasmodulens isolerande egenskaper påverkas.

ScreenLine® är utformat för att ge ett fullständigt skydd mot smuts, damm och väderpåverkan och är därför underhållsfritt. Magnetreglagen har en nära nog obegränsad livslängd - avmagnetiseringen är 2% på 100 år.

ScreenLine® erbjuder lösningar för alla fönstertyper och har ett brett mångsidigt utbud av modeller.



glas
lasi

solskydd
kaihdin

glas
lasi

ScreenLine® - järjestelmässä kaihdin (sälekaihdin, vekkiverho tai rullakaihdin) asennetaan kahden lasilevyn väliin, kuten esimerkiksi asennettaessa kaihdin kahden ikkunalasin väliin. Kaihtimen liike, oli kyseessä sitten manuaali- tai moottorikäyttöinen kaihdin, ei heikennä lasien eristysominaisuuksia, vaan kaihdin toimii täysin suljetussa ympäristössä.

ScreenLine® - järjestelmän ominaisuudet takaavat täyden suojan likaa, pölyä tai erilaisia sääolosuhteita vastaan, eikä järjestelmää tarvitse huoltaa lainkaan. Magneettiosat ovat lähestulkoon ikuisia, sillä magneettien teho heikkenee vain noin 2% sadassa vuodessa.

Laajan tuotevalikoimansa sekä monikäyttöisyytensä ansiosta ScreenLine® - kaihdinjärjestelmät soveltuvat kaikenlaisiin ikkunapuitteisiin.



ISO 9001 Certificat • Sertifika Nr. 2351



www.pellini.net